

SAMARIT

safe patient moving & handling



Sistemi di trasferimento SAMARIT "no lift"

Per uso
intensivo!

Rollbord™

HIGHTEC

Per trasferire i pazienti in sicurezza

Requisito di legge in vigore in alcuni paesi (implicito in altri): le condizioni di lavoro dovrebbero essere le più confortevoli possibili. Gli operatori sanitari dovrebbero evitare di sollevare i pazienti quando li trasferiscono. I prodotti SAMARIT coadiuvano il trasferimento, senza rendere necessario il sollevamento. I prodotti sono progettati per agevolare il trasferimento senza grande sforzo, facilitando così il lavoro degli operatori e risparmiando loro traumi alla schiena.

STANDARD

pieghevole



*SWL: 240 kg
*SWL: 529 lbs

Idonea per radiologia, sala operatoria, unità di terapia intensiva e tutti i reparti speciali.

Dimensioni: 178 x 50 cm 2.7 kg
riducibile fino a 89 x 50 cm

Antibatterica, antifungina, ignifuga, estremità di sicurezza, rivestimento anallergico e facile da pulire.

N. ordine 440.0100
UDI/GTIN: 7640144460013

UTI-BARIATRICA

non pieghevole



*SWL: 310 kg
*SWL: 684 lbs

Idonea per assistenza in unità di terapia intensiva, in stato sospeso e materassi antidecubito.

Dimensioni: 178 x 50 cm 3.8 kg

Antibatterica, antifungina, ignifuga, estremità di sicurezza, rivestimento anallergico e facile da pulire.

N. ordine 440.0200
UDI/GTIN: 7640144460020

MINI-GYN

non pieghevole



*SWL: 180 kg
*SWL: 397 lbs

Idonea per sale operatorie di urologia, ginecologia, stazioni post-coma e pronto soccorso.

Dimensioni: 91 x 50 cm 1.4 kg

Antibatterica, antifungina, ignifuga, estremità di sicurezza, rivestimento anallergico e facile da pulire.

N. ordine 440.0300
UDI/GTIN: 7640144460037

*SWL = Safe Weight Load

5 modelli differenti adatti ad ogni applicazione ospedaliera

- Prestazioni elevate
- Radiopaca
- Trattamento atossico e antibatterico
- Trasferimento del paziente in sicurezza
- Confortevole per il paziente
- Previene traumi della schiena degli operatori sanitari
- Anallergica (non contiene lattice)
- Facile da pulire e disinfettare
- Fodere monouso disponibili
- Tessuto di nylon antistrappo
- Ponte tra gli spazi vuoti fino a 20 cm
- Ultraleggero

COVER DISPENSER

idonea per tutti i modelli Rollbord



montaggio a parete

Dimensioni: 15 x 66 x 14 cm

N. ordine 440.1088
UDI/GTIN: 7640144460495

SURGIBOARD

non pieghevole



*SWL: 180 kg
*SWL: 397 lbs

Idonea per sala operatoria, raggi X, reparti diversi.

Dimensioni: 120 x 40 cm 2.5 kg

Antibatterica, antifungina, ignifuga, estremità di sicurezza, rivestimento anallergico e facile da pulire.

N. ordine 440.0400
UDI/GTIN: 7640144460044

MRI/CT

pieghevole

Opzione: borsa di protezione



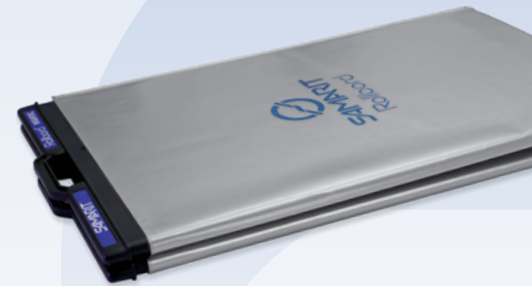
*SWL: 200 kg
*SWL: 440 lbs

Idonea per il trasferimento di pazienti feriti dalla/sulla barella.

Dimensioni: 178 x 40 cm 2.5 kg
riducibile fino a 89 x 40 cm

Antibatterica, antifungina, ignifuga, estremità di sicurezza, rivestimento anallergico e facile da pulire.

N. ordine 440.0500
UDI/GTIN: 7640144460051



FODERA MONOUSO

idonea per tutti i modelli Rollbord



Protegge Rollbord da sangue e polvere.

Dimensioni:

200 cm, Ø 60 (50 pezzi)

135 cm, Ø 60 (74 pezzi)

200 cm N. ordine 440.1000
UDI 7640144460471
135 cm N. ordine 440.1400
UDI 7640144460488

I sistemi di trasferimento SAMARIT "no lift" facilitano il lavoro quotidiano con i pazienti

SAMARIT garantisce comfort e sicurezza al paziente.

Negli ospedali, dove può accadere che i pazienti debbano essere trasferiti più volte al giorno, **SAMARIT** semplifica l'attività dell'operatore ed è sinonimo di comfort per il paziente.

Sistemi di trasferimento SAMARIT: un grande aiuto per gli operatori sanitari professionisti in tutto il mondo!

Provando a immaginare il numero di trasferimenti effettuati ogni giorno negli ospedali e nelle comunità, si potrà apprezzare l'autentico valore dei sistemi **SAMARIT** originali. Di fatto oltre 150.000 sistemi di trasferimento **SAMARIT** sono attualmente utilizzati da professionisti dell'assistenza ospedaliera in tutto il mondo.

Tutti concordano sul fatto che il loro lavoro sia semplificato dai prodotti **SAMARIT**.

pesa solo 3 kg e può essere sistemato rapidamente e dovunque.



Il sistema sicuro e affidabile per trasferire i pazienti

Rollbord™ **HIGHTEC**



Mettere il paziente sul fianco, fare scivolare l'asse sotto il suo corpo e riportare il paziente nella posizione iniziale.



Spingere gentilmente il paziente agendo sulla spalla e del bacino senza forzare e trasferirlo.



Mettere il paziente sul fianco. Allontanare la rollboard iniziando dai piedi.

Materiale ecologico* Gli ausili per trasferimento SAMARIT sono realizzati con materiali ecologici. Possono essere smaltiti nel rispetto dell'ambiente e, in caso di incendio, non producono fumi tossici.

* Tessuto liscio teflonizzato intorno ad un nucleo di schiuma di etilene, telo rivestito di poliestere, estremità di PE.

EU-SRN: CH-MF-000016280
CHRN: CHRN-MF-20000184

www.samarit.com

Richiedete anche gli opuscoli degli altri prodotti SAMARIT!

Facile da pulire

Rollbord si pulisce perfettamente con *SamaClean Wipes* o qualsiasi disinfettante ospedaliero. Qualora si preveda la presenza di sporizia durante l'uso, si consiglia di utilizzare la fodera monouso Rollbord. Essa ricopre le estremità della Rollbord e consente di convogliare i residui senza toccarli all'interno della fodera, mantenendo pulita la superficie. Le riparazioni possono essere eseguite esclusivamente da personale (autorizzato).

Standard della massima qualità

Gli ausili SAMARIT sono caratterizzati da:

- marchio CE
- brevetti della progettazione



SAMARIT Rollbord ECOLite



SAMARIT Rollbord H-Line



SAMARIT Transglide



Ausili per l'assistenza SAMARIT

Scaricate il materiale nella vostra lingua dal nostro sito web o richiedetelo al distributore locale.

SAMARIT
safe patient moving & handling

SAMARIT MEDITALIA S.r.l.

Via A. Volta, 24

35050 SARMEOLA DI RUBANO (PD), Italia

Tel.: 049.8979968 Fax: 049.8986170

e-mail: info@samarit.it

